

ひろしま令峰クラブ2月例会山行

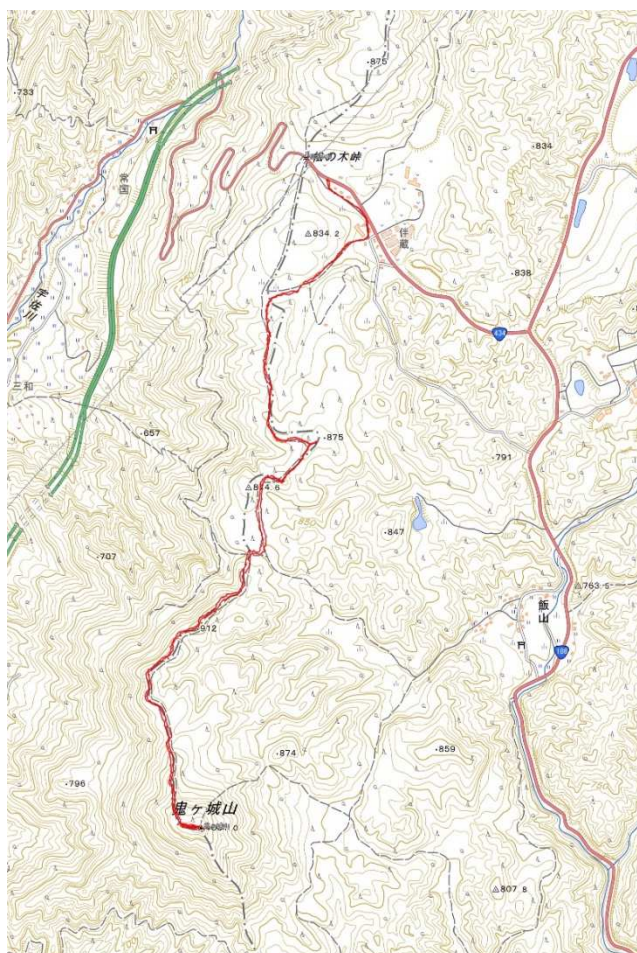
鬼ヶ城山(1,031m)スノーハイク

【コース案内】

当日の吉和冠山は労山が3パーティ、その他の会や一般登山者で混み合うことが予想され、コロナ禍での登山には適さないと判断し、山域を登山者の少ない「鬼ヶ城山」に変更します。

鬼ヶ城山へは東側の飯山集落からのルートが一般的ですが、短くて物足りないのので、今回は北方の松の木峠から県境沿いに頂上を目指したいと思います。そして帰りは875mピークからなだらかな稜線沿いの道なき道にチャレンジをして見ましょう！

雪山の醍醐味は、なんとと言っても足跡のない無垢の白雪にトレース（踏跡）を刻むこと、ワカンなりスノーシューで、ない人はそれなりに雪と戯れましょう！



【期 日】2021年2月21日(日)

【集合場所・時間】

JR 宮内串戸駅西口(山側) 8時30分
松の木峠(現地集合) 9時40分

【行 程】<歩行距離9.5km、コース定数**20**>

※天候・積雪状況・メンバーの体調等により変更することがあります。

- ①JR 宮内串戸駅(8:40)⇒松の木峠(9:40~50)⇒馬頭観音分岐(10:50~11:00)⇒鬼ヶ城山(12:00~13:00)⇒松の木峠(14:30~40)⇒JR 宮内串戸駅(16:00、解散)
- ②【県庁北(7:45)⇒不動院前バス停(8:00)⇒古市橋駅(8:10)⇒松の木峠(9:40~50)〜】

【必要装備】

防水性がよい登山靴、ロングスパッツ、ストック、保温性がある手袋(替えも)・帽子、その他雪山ハイキングに適した服装・装備、昼食・行動食、暖かい飲物、雨具、地図(配布)、ヘッドランプ、保険証、コンパス(磁石)、マスク、消毒用アルコール・ウェットティッシュほか

※できれば、ワカンかスノーシューを持参してください。

【リーダー・問合せ先】

CL 安達 忠雄(090-5376-7050) Eメールで t1t07mf1@ene.megaegg.ne.jp

*参加申込みは、2月14日(日)までをお願いします。

【荒天時の対応について】

荒天などで予定変更の場合は、前日の18:00に決定してEメールでお知らせします。